

terra2013



terragis d.o.o.
cesta na brdo 85
1000 ljubljana
t 01 25 60 990
f 01 25 60 991
e info@terragis.si
i www.terragis.si

terragis

terra
2013

Enostavno GIS orodje za delo s prostorskimi in CAD podatki

Terra2013 je rezultat 10-letnega razvoja GIS programskega orodja v tesnem sodelovanju z uporabniki. Uspeli smo izdelati GIS programsko orodje, s katerim boste lahko učinkovito pregledovali, urejali in izdelovali prostorske podatke. TerraGIS programsko opremo za delo s prostorskimi podatki vsakodnevno uporablja že več kot 300 zaposlenih v 66 občinah, komunalnih podjetjih in v zasebnem sektorju.



Osnovne značilnosti:

- enostaven za delo s prostorskimi podatki,
- pregledovanje GIS in CAD podatkov,
- prilagoditev podatkov in izgleda (legend) lastnim zahtevam,
- ustvarjanja lastnih prostorskih podatkov (shapefile),
- dopolnjevanje opisnih podatkov,
- enostavno delo s podatki Geodetske uprave RS,
- najpogostejše prostorske analitične funkcije,
- možnost izrisa podatkov na pred pripravljene podloge,
- modulov za avtomatizacijo delovnih postopkov,
- enostavno posodabljanje podatkov iz drugih virov (GURS, ARSO,...),
- nezahtevna strojna oprema.

terra
2013

terra2013

enostavno GIS orodje za delo s prostorskimi in CAD podatki

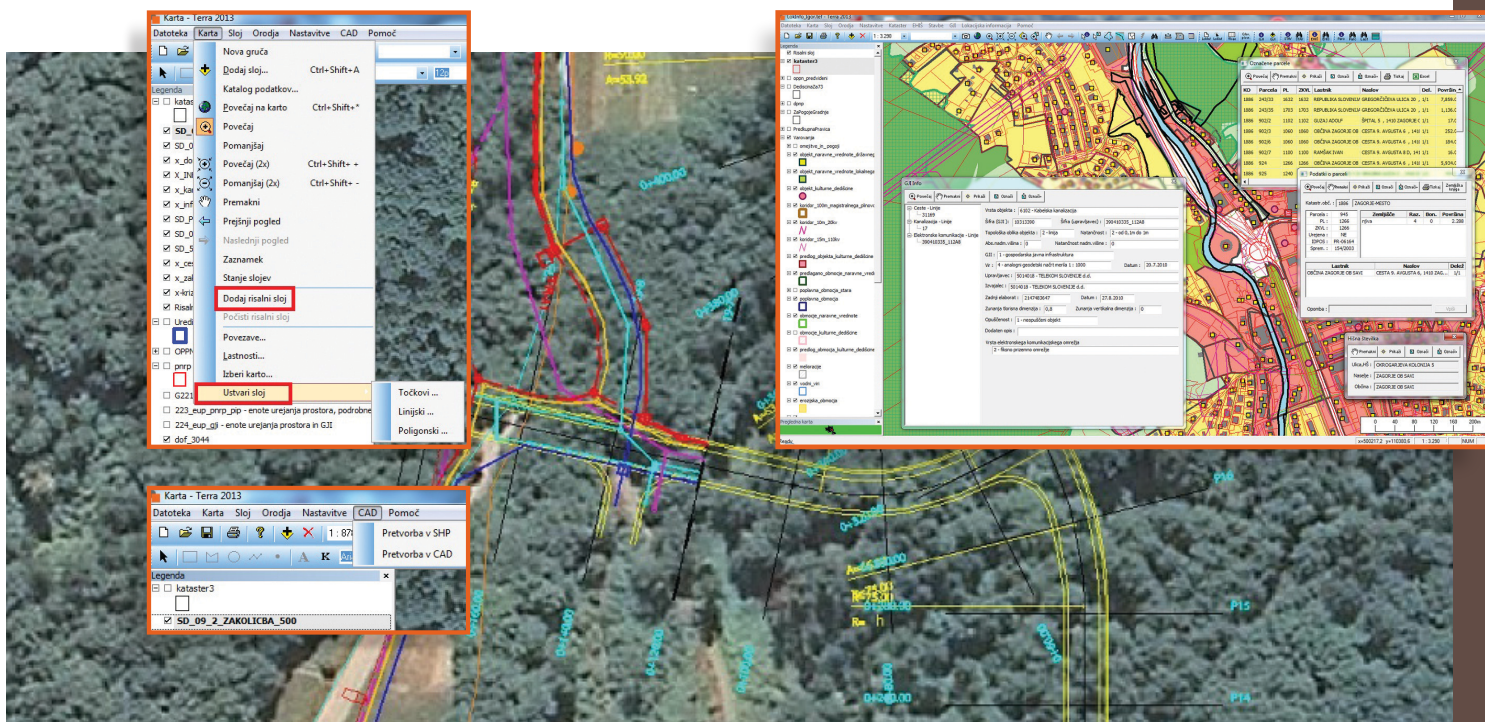


terragis d.o.o.
cesta na brdo 85
1000 Ljubljana
t 01 25 60 990
f 01 25 60 991
e info@terragis.si
i www.terragis.si

terragis

terra
2013

Poenostavite si delo s prostorskimi podatki, prilagodite si vsebino in obliko podatkov ter avtomatizirajte delovna opravila s pomočjo Terra2013. S pregledovanjem CAD in DWG datotek pa boste lahko učinkovito komunicirali z zunanjimi izvajalci.



Delo s shapefile in AutoCAD podatki:

- pregledovanje podatkov,
- pretvorba shapefile v DWG in obratno,
- urejanje shapefile in DWG podatkov,
- kreiranje lastnih shapefile podatkov.

Standardni moduli za delo s podatki Geodetske uprave RS:

- **ehiš** – evidenca hišnih števil,
- **dkn** – digitalni zemljiški kataster,
- **ren** – register nepremičnin,
- **gji** – gospodarska javna infrastruktura,
- **kas** – kataster stavb.

Dodatni moduli za:

- **bcp** – pregledovanje podatkov banke cestnih podatkov,
- **pnrz** – avtomatizacija izdelave potrdila o namenski rabi zemljišč,
- **lokinfo** – avtomatizacija izdelave lokacijske informacije,
- **kompris** – avtomatizacija izdelave odločbe o komunalnem prispevku,
- **peid** – vzpostavitev in vzdrževanje prostorske evidence izdanih dokumentov,
- **nusz** – enostavno vzdrževanje podatkov o zavezanih in odmernih predmetih za plačilo nadomestila za uporabo stavbnih zemljišč ter pripravo podatkov za oddajo na durs
- **ekd** – enostavno vzdrževanje prostorske evidence opravljenih vzdrževalnih del na komunalni infrastrukturi.